

Link do produktu: <https://www.klimatop.pl/klimatyzator-scienny-haier-jade-plus-as35s2sj1fa-3-p-1724.html>

## Klimatyzator ścienny Haier JADE Plus AS35S2SJ1FA-3 biały z montażem



Cena	<b>6 580 zł</b>
Numer katalogowy	<b>AS35S2SJ1FA-3</b>
Zalecany do	<b>25 - 34 m2</b>
Moc chłodnicza	<b>3,5 kW</b>
Moc grzewcza	<b>4,2 kW</b>
Wykończenie	<b>mat</b>
Kolor	<b>biały</b>
Klasa energetyczna (chłodzenie)	<b>A+++</b>
Klasa energetyczna (ogrzewanie)	<b>A+++</b>
Cena zawiera	<a href="#">urządzenie z montażem standardowym (link)</a>

### Opis

#### Montaż klimatyzacji Warszawa

Oferujemy sprzedaż i montaż prezentowanego fabrycznie nowego [klimatyzatora Haier](#) w Warszawie i bliskich okolicach, na cele mieszkaniowe (VAT8%) wraz z uruchomieniem.

### Instruujemy

Celem otrzymania wyceny klimatyzacji prosimy o kliknięcie w przycisk [JESTEM ZAINTERESOWANY/A](#) i wypełnienie formularza lub o przesłanie mailem **zdjęć pomieszczenia/pomieszczeń, które należy schłodzić/ogrzać klimatyzacją oraz miejsca, gdzie może być zainstalowana jednostka zewnętrzna (balkon, elewacja budynku, poziom gruntu itp.) wraz z informacją o powierzchni i wysokości pomieszczenia/pomieszczeń**. W przypadku lokali w stanie deweloperskim na początek poprosimy o **rzut mieszkania/domu**. W razie potrzeby niezwłocznie zadamy dodatkowe pytania lub od razu prześlemy propozycję urządzeń wraz z informacjami o możliwościach montażu (zarówno technicznych, jak i terminowych). Informacje prosimy wysyłać na adres [klimatyzacja@klimatop.pl](mailto:klimatyzacja@klimatop.pl).

Istnieje także możliwość późniejszego serwisowania zamontowanego przez nas urządzenia (gwarancyjnie i pogwarancyjnie).

### Klimatyzator Haier Jade Plus

[Klimatyzatory JADE Plus](#) łączą innowacyjny design z zaawansowanym systemem oczyszczania powietrza. Dzięki filtrowi IFD dbają o czystość powietrza, usuwając zanieczyszczenia i tworząc atmosferę sprzyjającą zdrowiu. Ich skuteczność w oczyszczaniu powietrza dorównuje profesjonalnym oczyszczaczom dostępnym na rynku. Dodatkowo, funkcja Self Clean eliminuje bakterie i zanieczyszczenia z jednostki wewnętrznej i zewnętrznej, zapewniając wysoki standard higieny.

### SELF PURIFY / FILTR IFD



Technologia Self Purify oraz zaawansowany filtr IFD sprawiają, że klimatyzator pełni rolę oczyszczacza powietrza. Dzięki temu rozwiązaniu, powietrze w pomieszczeniu jest skutecznie oczyszczane z zanieczyszczeń. Filtrowanie IFD, składające się z 7000 otworów, zapewnia efektywne usuwanie kurzu i innych zanieczyszczeń. Pomiar efektywności oczyszczania, wykonany według standardu CADR, osiąga nawet 300m<sup>3</sup>/h, porównywalny z profesjonalnymi oczyszczaczami dostępnymi na rynku. Dodatkowo, funkcja oczyszczania generuje elektryczność statyczną, przyciągającą zanieczyszczenia, a moduł z filtrem IFD jest łatwy do czyszczenia i ponownego wykorzystania po umyciu.

---

## Sterylizacja UV-C



Wbudowana lampa LED UV-C przy wymienniku ciepła dezynfekuje przepływające powietrze, skutecznie niszcząc bakterie i wirusy, w tym SARS-CoV-2, z efektywnością do 99.99%\*. Technologia ta jest bezpieczna dla użytkowników, ponieważ promienie UV-C nie opuszczają wnętrza urządzenia. Funkcja sterylizacji UV-C, rekomendowana do stosowania 1-2 godziny dziennie, może być aktywowana za pomocą pilota bezprzewodowego lub aplikacji hOn.

---

## Jeszcze więcej higieny



Funkcja 56°C Steri Clean przez 30 minut podgrzewa wymiennik ciepła do temperatury 56°C, skutecznie eliminując bakterie i wirusy. Antybakteryjna powłoka z nanocząsteczkami srebra, aplikowana na komponenty systemu cyrkulacji powietrza, zapobiega rozwojowi pleśni i bakterii, zapewniając wyjątkową higienę powietrza. Technologia Self Clean, usuwając zanieczyszczenia z parownika, utrzymuje urządzenie w czystości i zapewnia jego wysoką efektywność energetyczną.

---

## Inteligentna funkcja I FEEL



Funkcja I FEEL rewolucjonizuje doświadczenie komfortu termicznego, umożliwiając klimatyzatorowi dostosowanie się do rzeczywistej temperatury odczuwanej przez użytkownika. Dzięki zaawansowanemu czujnikowi temperatury w pilocie, urządzenie reaguje na warunki otoczenia, zapewniając precyzyjną regulację temperatury zgodnie z indywidualnymi preferencjami. To doskonałe rozwiązanie szczególnie w pomieszczeniach o zróżnicowanych warunkach termicznych lub dla osób preferujących różne ustawienia temperatury.

---

## Czujnik ECO



Innowacyjny czujnik ECO gwarantuje efektywność energetyczną bez utraty komfortu użytkownika. Monitoruje aktywność i obecność osób w pomieszczeniu, dostosowując pracę klimatyzatora w celu zoptymalizowania cyrkulacji powietrza. Gdy nie wykryje obecności użytkowników, automatycznie przełącza się w tryb oszczędzania energii, dbając o ekonomiczne zużycie.

---

## Bardzo cicha praca - tylko 16 dB(A)



Klimatyzatory Haier charakteryzują się niezwykle cichą pracą, dzięki czemu idealnie nadają się do użytku nocnego, nie zakłócając spokoju i komfortu snu. Osiągnięto to przez optymalizację kanałów przepływu powietrza i konstrukcję wentylatora. Dodatkowy tryb QUIET umożliwi jeszcze cichszą pracę urządzenia.

---

## Sterowanie Wi-Fi



Dzięki możliwości zdalnego sterowania przez smartfon lub tablet, klimatyzatory Haier zapewniają wygodę i elastyczność użytkowania. Sterowanie Wi-Fi pozwala na dostosowanie ustawień klimatyzacji z dowolnego miejsca, oferując dostęp do szerokiego zakresu funkcji urządzenia. System pozwala na tworzenie harmonogramów pracy i jest kompatybilny z różnymi rodzajami sterowania, zarówno bezprzewodowego, jak i przewodowego.

## Cechy i funkcje - Haier JADE Plus

- **Self Purify / Filtr IFD:** Technologia Self Purify wraz z zaawansowanym filtrem IFD skutecznie oczyszcza powietrze w klimatyzowanym pomieszczeniu. Elektrostatyczna siatka filtrująca IFD zapewnia większą zdolność usuwania zanieczyszczeń w powietrzu.
- **Self Clean:** Zanieczyszczenia gromadzące się na parowniku podczas pracy klimatyzatora ułatwiają rozwój bakterii i wpływają na jakość powietrza. Funkcja Self Clean za pomocą wilgotnego powietrza zamraża powierzchnię parownika i usuwa zanieczyszczenia przy rozmrażaniu. Funkcja odpowiedzialna za oczyszczanie urządzenia.
- **56°C Steri Clean:** Funkcja 56°C Steri Clean skutecznie zabija bakterie i wirusy poprzez podgrzanie wymiennika ciepła do temperatury 56°C przez 30 minut. Funkcja odpowiedzialna za oczyszczanie wymiennika (dostępna z poziomu aplikacji).
- **Self Hygiene:** Antybakteryjna powłoka z nanocząsteczkami srebra nałożona na komponenty kanału cyrkulacji powietrza w urządzeniu, zapobiega rozwojowi pleśni i bakterii. Funkcja odpowiedzialna za oczyszczanie urządzenia.
- **Precyzyjne osuszanie:** Precyzyjna kontrola temperatury i wilgotności utrzymuje komfort i czyste powietrze w klimatyzowanym pomieszczeniu.
- **Funkcja Osuszania:** Podczas pracy w trybie DRY (osuszania), klimatyzator automatycznie dopasowuje prędkość pracy silnika wentylatora, w zależności od różnicy pomiędzy temp.adaną, a temp. panującą w pomieszczeniu, tak aby uzyskać właściwy stopień osuszania.
- **Tryb Turbo Cooling:** Tryb Turbo Cooling pozwala użytkownikom cieszyć się chłodem w pomieszczeniu w znacznie krótszym czasie.
- **I FEEL:** Zaawansowana funkcja I FEEL odczytuje temperaturę wokół użytkownika za pomocą czujnika zamieszczonego w pilocie bezprzewodowym. Użytkownik dzięki zastosowaniu funkcji I FEEL zyskuje gwarancję uzyskania zadanej temperatury w konkretnym miejscu.
- **Bardzo cicha praca:** Bardzo cicha praca klimatyzatorów Haier została osiągnięta dzięki zoptymalizowanym kanałom powietrza oraz poprzez zoptymalizowany przekrój przepływu wentylatora. Poziom hałasu obniżony nawet do 15 dB(A).
- **Komfortowy sen:** Tryb komfortowy sen utrzymuje pracę urządzenia na możliwie niskim poziomie hałasu oraz dostosowuje temperaturę do optymalnego odpoczynku.
- **Przepływ powietrza 3D:** Przepływ powietrza z klimatyzatora jest ukierunkowywany za pomocą żaluzji przepływu powietrza, które kierują nawiew od lewej do prawej oraz z góry na dół.
- **Silny przepływ powietrza:** Ulepszony wentylator i kanał przepływu powietrza klimatyzatora pozwalają osiągnąć do 25% silniejszy nawiew.
- **Precyzyjna nastawa temperatury:** Precyzyjna nastawa temperatury z dokładnością do 0,5°C, pozwala osiągnąć większy komfort i oszczędność energii.
- **Tryb Quiet:** Wybór funkcji QUIET na sterowniku spowoduje, że klimatyzator będzie pracował w trybie cichym.
- **Ochrona 3-minutowa:** Ochrona 3-minutowa sprężarki zwiększa jej żywotność i pozwala uniknąć jej uszkodzenia.
- **Inteligentne odszranianie:** Proces inteligentnego odszraniania zapewnia komfort użytkowników w trybie grzania w trudnych warunkach atmosferycznych.
- **5-stopniowa regulacja wentylatora:** Komfortowy przepływ powietrza w każdych warunkach, regulowany za pomocą pilota w 5 trybach prędkości wentylatora: silny, średni, słaby, cichy i automatyczny.
- **Ciepły start:** W przypadku rozpoczęcia pracy w trybie grzania lub zmiany trybu z chłodzenia na grzanie, urządzenie nie będzie wydmuchiwać powietrza lub będzie je wydmuchiwać z bardzo małą prędkością, aby uniknąć nawiewu zimnego powietrza.
- **Regulacja żaluzji w pionie:** Silnik krokowy umożliwia regulację ruchu żaluzji poziomych w pionie, dając szerszy przepływ powietrza. W momencie wyłączenia jednostki, żaluzje zamykają się automatycznie.
- **Sterowanie Wi-Fi:** Sterowanie systemem klimatyzacji przy użyciu smartfona lub tabletu połączonych z Internetem.
- **Czujnik ECO:** Czujnik ruchu bada obecność człowieka pozwalając na oszczędzanie energii.
- **Wyświetlacz LED:** Wyjątkowa konstrukcja panelu i wyświetlacza LED umożliwia pokazywanie stanu i/lub funkcji pracy. Wyświetlacz jest niewidoczny, gdy klimatyzator jest wyłączony.
- **Zdejmowana pokrywa:** Wystarczy zdjąć dekoracyjną pokrywę, by instalator mógł podłączać przewody rurowe i kable.
- **Łatwa naprawa silnika:** Łatwy dostęp do podzespołu, co pozwala na szybką wymianę części.
- **2-drogowe podłączenie rur:** Istnieje możliwość instalacji przewodów rurowych w 2 kierunkach, prawym i lewym.
- **Autodiagnoza:** Wyświetlacz LED umiejscowiony na jednostce wewnętrznej sygnalizuje kod błędu.
- **Trwały PCB:** Klimatyzatory zostały poddane testom na pracę w ciężkich warunkach atmosferycznych m.in. przy temperaturze otoczenia 95°C lub wilgotności 85%. Takie badanie odpowiada eksploatacji przez około 10 lat w warunkach standardowych.
- **Zintegrowana konstrukcja:** Zoptymalizowana konstrukcja jednostki zewnętrznej łącząca w całość podstawę, tacę ociekową oraz ramę obudowy tak, aby podnieść poziom niezawodności oraz zmniejszyć/ograniczyć wibracje.
- **Pokrywa zaworu:** Konstrukcja pokrywy zaworu przykrywa zarówno blok przyłączeniowy przewodów elektrycznych jak i zawór odcinający. Zapewnia to bezpieczeństwo przy zachowaniu estetycznego wyglądu.

- **PID:** System regulacji sprężarki PID umożliwia szybsze i dokładniejsze uzyskanie zadanej temperatury w pomieszczeniu. System reaguje na różnice rzędu 0,1°C.
- **Technologia inwerterowa:** Technologia inwerterowa zapewnia utrzymanie komfortowej temperatury bez konieczności ciągłego włączania i wyłączania sprężarki w jednostce zewnętrznej.
- **Silnik DC:** Silnik prądu stałego DC zapewnia niezawodne działanie z dużo większą oszczędnością energii i niższym poziomem hałasu.
- **Sprężarka DC:** Sprężarka prądu stałego DC pozwala zmniejszyć straty energii i uzyskać niższy pobór mocy, aby osiągnąć znacznie wyższą wydajność klimatyzatora.
- **Utrzymanie temperatury 10°C:** Funkcja umożliwia ustawienie klimatyzatora tak, aby włączył się, gdy temperatura wewnętrzna spadnie poniżej 10°C.
- **Regulator czasowy 24h:** Tryb auto pozwala ustawić wartość temperatury, dla której klimatyzator będzie automatycznie regulować swój tryb pracy.
- **Blue Fin:** Hydrofilowa folia aluminiowa umożliwia gładki przepływ kondensatu wody, tak aby zagwarantować lepsze osiągi oraz ma działanie antykorozyjne.
- **Auto restart:** Funkcja pozwala na automatyczne przywrócenie wszystkich ostatnich parametrów klimatyzatora po nagłym zaniku napięcia.
- **Sterowanie przewodowe (opcja):** Jednostka wewnętrzna sterowana za pomocą zestawu do sterowania przewodowego.
- **Karta ON-OFF (opcja):** Karta ON-OFF pozwala sterować systemem z dowolnego miejsca budynku. Wygoda w stosowaniu i zarządzaniu urządzeniem powoduje stosowanie jej w budynkach hotelowych i powierzchniach komercyjnych. (Możliwość podłączenia).

Moc z zakresu: **2,8 - 3,6 kW**

Seria: **Jade Plus**

## Dane techniczne

### Dane techniczne Haier JADE Plus

#### Haier JADE Plus AS35S2SJ1FA-3

Wydajność chłodzenia:	1,0 / 3,5 / 4,0 kW
Pobór mocy podczas chłodzenia:	0,3 / 0,79 / 1,35 kW
Wydajność grzania:	1,3 / 4,2 / 5,8 kW
Pobór mocy podczas grzania:	0,3 / 0,89 / 1,85 kW
SEER:	8,75
SCOOP:	5,1
Klasa efektywności energetycznej chłodzenia:	A+++
Klasa efektywności energetycznej grzania:	A+++

#### JEDNOSTKA WEWNĘTRZNA

Przepływ powietrza:	600 m <sup>3</sup> /h
Poziom ciśnienia akustycznego:	37 / 33 / 30 / 16 dB(A)
Wymiary (szer. x wys. x głęb.):	923 x 320 x 215 mm
Waga netto:	12 kg
Sterownik standardowy (beprzewodowy):	YR-HQ lub YR-HJ

#### JEDNOSTKA ZEWNĘTRZNA

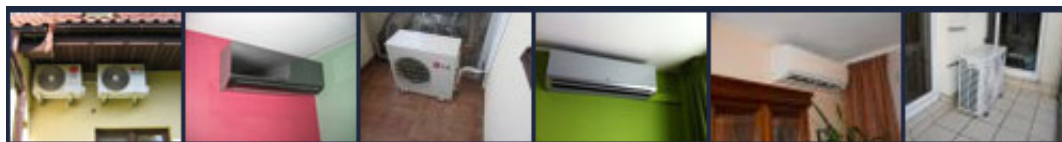
Wymiary (szer. x wys. x głęb.):	860 x 553 x 275 mm
Zakres temperatur otoczenia (chłodzenie):	-10°C ~ 43°C
Zakres temperatur otoczenia (grzanie):	-20°C ~ 24°C
Poziom ciśnienia akustycznego:	49 dB

Czynnik chłodniczy (typ/ilość):	R32 / 740 g
Całkowita długość instalacji:	20 m
Całkowita różnica wysokości:	10 m
Waga:	29,8 kg

## Nasze montaż

Tysiące montaż klimatyzacji za nami...

**Zobacz przykłady montaż wykonanych w ostatnich latach przez KLIMA-TOP** (kliknij w poniższy obrazek):



## Haier - zestawienie modeli

### Klimatyzatory Haier - zestawienie funkcji

Funkcja / Model	JADE Plus	EXPERT Plus	ARCTIC EXPERT Plus	FLEXIS Plus	NORDIC FLEXIS Plus	PEARL PREMIUM Plus	PEARL Plus	TAYGA Plus	REVIVE Plus	SERENE Plus
<b>ZDROWIE</b>										
Self Purify / Filtr IFD	■	-	-	-	-	-	-	-	-	-
Sterylizacja UV-C	-	-	-	■	■	-	■	-	-	-
Sterylizacja UV-C PRO	-	■	■	-	-	■	-	-	-	-
Sterylizacja UV-C Plus	-	-	-	-	-	-	-	-	-	■
Łatwy demontaż i czyszczenie	-	■	■	-	-	-	-	-	-	■
Self Clean	■	■	■	■	■	■	■	■	■	■
56°C Steri Clean	■ <sup>1</sup>	■ <sup>1</sup>	■ <sup>1</sup>	■ <sup>1</sup>	■ <sup>1</sup>	■ <sup>1</sup>	■ <sup>1</sup>	-	-	■ <sup>1</sup>
Self Hygiene	■	-	-	■	■	-	-	-	-	-

Funkcja / Model	JADE Plus	EXPERT Plus	ARCTIC EXPERT Plus	FLEXIS Plus	NORDIC FLEXIS Plus	PEARL PREMIUM Plus	PEARL Plus	TAYGA Plus	REVIVE Plus	SERENE Plus
Precyzyjne osuszanie	■	-	-	-	-	-	-	-	-	-
Zestaw filtrów do datkowyc h	-	□	□	□	□	□	□	□	□	-
Filtr 3M	-	□	□	□	□	□	□	□	□	-
Funkcja osuszani a	■	■	■	■	■	■	■	■	■	■
<b>KOMFORT</b>										
Coanda Plus	-	■	■	-	-	■	■	-	■	■
Tryb Turbo Cooling	■	■	■	■	■	■	■	■	■	■
I FEEL	■ <sup>2</sup>	■ <sup>2</sup>	■ <sup>2</sup>	■ <sup>2</sup>	■ <sup>2</sup>	■ <sup>2</sup>	-	-	■ <sup>2</sup>	■ <sup>2</sup>
Bardzo cicha praca	■	■	■	■	■	■	■	■	■	■
Komforto wy sen	■	■	■	■	■	■	■	■	■	■
Przepływ powietrza 3D	■	■	■	■	■	■	-	-	■	■
Silny przepływ powietrza	■	■	■	■	■	■	■	■	■	■
Grzałka tacy ociekowej	-	-	■	-	■	■	-	-	-	-
Grzanie do -25°C	-	-	-	-	■	■	-	-	-	-
Grzanie do -30°C	-	-	■	-	-	-	-	-	-	-
Precyzyjna nastawa temperatury	■ <sup>6</sup>	-	-	-	-	-	-	-	-	-
Tryb Quiet	■	■	■	■	■	■	■	■	■	■
Ochrona 3-minutowa	■	■	■	■	■	■	■	■	■	■
Inteligentne odszr	■	■	■	■	■	■	■	■	■	■

Funkcja / Model	JADE Plus	EXPERT Plus	ARCTIC EXPERT Plus	FLEXIS Plus	NORDIC FLEXIS Plus	PEARL PREMIUM Plus	PEARL Plus	TAYGA Plus	REVIVE Plus	SERENE Plus
anianie										
5-stopniowa regulacja wentylatora	■	■	■	■	■	■	■	■	■	■
Ciepły start	■	■	■	■	■	■	■	■	■	■
Regulacja żaluzji w pionie	■	■	■	■	■	■	■	■	■	■
<b>INTELIĞENTNE STEROWANIE</b>										
Sterowanie Wi-Fi	■	■	■	■	■	■	■	■	■	■
Czujnik ECO	■	■	■	■	■	-	-	-	-	■
Sterowanie przewodowe	□ <sup>3</sup>	□ <sup>3</sup>	□ <sup>3</sup>	□ <sup>3</sup>	□ <sup>3</sup>	□ <sup>3</sup>	□ <sup>3</sup>	□ <sup>3</sup>	□ <sup>3</sup>	□ <sup>3</sup>
Karta ON-OFF (karta hotelowa)	□	□	□	□	□	□	□	□	□	□
Wyświetlacz LED	■	■	■	■	■	■	■	■	■	■
<b>WYGODA</b>										
Zdejmowana pokrywa	■	■	■	■	■	-	-	-	-	-
Łatwa naprawa silnika	■	■	■	■	■	■	■	■	■	■
2-drogowe podłączenie rur	■	■	■	■	■	■	■	■	■	■
Autodiagnoza	■	■	■	■	■	■	■	■	■	■
Super Match	-	■	-	■	-	-	-	-	-	-
Trwały PCB	■	■	■	■	■	■	■	■	■	■
Zintegrowana konstrukcja	■	■	■	■	■	■	■	■	■	■
Pokrywa zaworów / elektryki	■	■	■	■	■	■	■	■	■	■

Funkcja / Model	JADE Plus	EXPERT Plus	ARCTIC EXPERT Plus	FLEXIS Plus	NORDIC FLEXIS Plus	PEARL PREMIUM Plus	PEARL Plus	TAYGA Plus	REVIVE Plus	SERENE Plus
Wbudowana pompka skroplin	-	-	-	-	-	-	-	-	-	-
<b>ENERGOOSZCZĘDNOŚĆ</b>										
PID	■	■	■	■	■	■	■	■	■	■
Technologia inwerterowa	■	■	■	■	■	■	■	■	■	■
Silnik DC	■	■	■	■	■	■	■	■	■	■
Sprężarka DC	■	■	■	■	■	■	■	■	■	■
Utrzymanie temperatury 10°C	■	■	■	■	■	■	■ <sup>1</sup>	■ <sup>1</sup>	■	■
Regulator czasowy 24h	■	■	■	■	■	■	■	■	■	■
Tryb auto DIY	■	■	■	■	■	■	■	■	■	-
Blue Fin	■	■	■	■	■	■	■	■	■	■
Auto restart	■	■	■	■	■	■	■	■	■	■
Tryb ECO	-	-	-	-	-	■ <sup>5</sup>	-	-	■ <sup>5</sup>	■ <sup>5</sup>

■ standard

■ opcja

<sup>1</sup> Możliwe do włączenia z Aplikacji Wi-Fi hOn

<sup>2</sup> Funkcja dostępna w urządzeniach z pilotem bezprzewodowym YR-HJ oraz YR-HE2

<sup>3</sup> Niezbędne połączenie przez moduł WK-B

<sup>4</sup> Modele wewnętrzne z oznaczeniem (H)

<sup>5</sup> Funkcja dostępna w urządzeniach z pilotem bezprzewodowym YR-HE2

<sup>6</sup> Funkcja dostępna w urządzeniu z pilotem bezprzewodowym YR-HQ