

Link do produktu: <https://www.klimatop.pl/klimatyzator-scienny-haier-revive-plus-as35rbahra-pl-p-1788.html>

## Klimatyzator ścienny Haier REVIVE Plus AS35RBAHRA-PL biały z montażem



Cena	<b>3 840 zł</b>
Numer katalogowy	<b>AS35RBAHRA-PL</b>
Zalecany do	<b>25 - 34 m2</b>
Moc chłodnicza	<b>3,5 kW</b>
Moc grzewcza	<b>3,9 kW</b>
Wykończenie	<b>połysk</b>
Kolor	<b>biały</b>
Klasa energetyczna (chłodzenie)	<b>A++</b>
Klasa energetyczna (ogrzewanie)	<b>A+</b>
Cena zawiera	<a href="#">urządzenie z montażem standardowym (link)</a>

### Opis

#### Montaż klimatyzacji Warszawa

Oferujemy sprzedaż i montaż prezentowanego fabrycznie nowego [klimatyzatora Haier](#) w Warszawie i bliskich okolicach, na cele mieszkaniowe (VAT8%) wraz z uruchomieniem.

### Instruujemy

Celem otrzymania wyceny klimatyzacji prosimy o kliknięcie w przycisk [JESTEM ZAINTERESOWANY/A](#) i wypełnienie formularza lub o przesłanie mailem **zdjęć pomieszczenia/pomieszczeń, które należy schłodzić/ogrzać klimatyzacją oraz miejsca, gdzie może być zainstalowana jednostka zewnętrzna (balkon, elewacja budynku, poziom gruntu itp.) wraz z informacją o powierzchni i wysokości pomieszczenia/pomieszczeń**. W przypadku lokali w stanie deweloperskim na początek poprosimy o **rzut mieszkania/domu**. W razie potrzeby niezwłocznie zadamy dodatkowe pytania lub od razu prześlemy propozycję urządzeń wraz z informacjami o możliwościach montażu (zarówno technicznych, jak i terminowych). Informacje prosimy wysyłać na adres [klimatyzacja@klimatop.pl](mailto:klimatyzacja@klimatop.pl).

Istnieje także możliwość późniejszego serwisowania zamontowanego przez nas urządzenia (gwarancyjnie i pogwarancyjnie).

### Najnowocześniejsza technologia dla każdego

Efektywność, estetyka oraz troska o środowisko to główne cechy, które wyróżniają [klimatyzatory REVIVE Plus](#), sprawiając, że są one idealnym wyborem dla każdego, kto poszukuje skutecznego i ekologicznego rozwiązania do klimatyzacji pomieszczeń. Wyposażone standardowo w Sterowanie Wi-Fi, umożliwiające kontrolę klimatyzatora z dowolnego miejsca.

Najnowszy model klimatyzatora Haier - REVIVE Plus to połączenie zaawansowanych technologii oraz atrakcyjnej ceny. Urządzenia charakteryzuje prostota formy, co sprawia, że klimatyzator doskonale komponuje się z każdym typem wnętrza. Zintegrowany moduł Wi-Fi umożliwia zdalne sterowanie za pomocą smartfona lub tabletu. Ponadto, urządzenia oferują szereg

---

zaawansowanych funkcji, które są opisane poniżej.

## Innowacyjna funkcja I FEEL

---



Funkcja I FEEL przekształca sposób, w jaki doświadczamy komfortu termicznego. Dzięki zaawansowanemu czujnikowi temperatury, umieszczonego w pilocie, klimatyzator dostosowuje swoje działanie do rzeczywistej temperatury wokół użytkownika, a nie tylko w miejscu, gdzie urządzenie jest zainstalowane. Dzięki temu, temperatura jest regulowana w sposób bardziej precyzyjny, z uwzględnieniem indywidualnych potrzeb, co zapewnia optymalny komfort w każdej sytuacji. Jest to szczególnie istotne w pomieszczeniach o zróżnicowanych warunkach termicznych lub gdy różni użytkownicy preferują różne ustawienia temperatury.

## Ekonomiczny tryb ECO

---



Technologia ECO pozwala na obniżenie zużycia energii o 10-50% w porównaniu ze standardowym trybem pracy. Specjalny program sterowania umożliwia pracę klimatyzatora na różnych poziomach oszczędzania energii. Wystarczy nacisnąć przycisk "ECO" na pilocie, a klimatyzator rozpocznie pracę w trybie oszczędnym.

## Self Clean - klimatyzator Haier REVIVE Plus

---



Centralnym elementem klimatyzatora Haier REVIVE jest technologia Self Clean, która automatycznie usuwa zanieczyszczenia i bakterie gromadzące się na parowniku. Innowacyjny proces, w którym wilgotne powietrze zamraża osady na wymienniku ciepła, a następnie usuwa je podczas rozmrażania, zapewnia utrzymanie urządzenia w czystości, co przekłada się na wyższą wydajność energetyczną i lepszą jakość powietrza. Dzięki temu, zdolność chłodnicza klimatyzatora pozostaje na najwyższym poziomie, redukując ryzyko obniżenia efektywności nawet o 15-30%.

## Inteligentne sterowanie poprzez Wi-Fi

---



Klimatyzator Haier REVIVE oferuje zaawansowane możliwości sterowania za pomocą Wi-Fi, umożliwiając wygodne zarządzanie urządzeniem poprzez smartfon lub tablet. Dzięki dedykowanej aplikacji mobilnej, użytkownicy mogą w łatwy sposób dostosować parametry pracy klimatyzatora, bez względu na to, gdzie się znajdują. Możliwość tworzenia harmonogramów pracy na cały tydzień oraz konfiguracja wielu urządzeń to tylko niektóre z opcji dostępnych dla Haier REVIVE, który doskonale spełnia oczekiwania nowoczesnych gospodarstw domowych.

## Niezwykle cichy klimatyzator - model Haier REVIVE

---



Projektanci Haier REVIVE Plus zwrócili szczególną uwagę na zapewnienie cichej pracy urządzenia. Dzięki zoptymalizowanym kanałom przepływu powietrza oraz specjalnemu kształtowi wentylatora, poziom hałasu został zmniejszony do zaledwie 15 dB(A), sprawiając, że klimatyzator ten jest idealnym wyborem nawet do sypialni. Funkcja QUIET dodatkowo obniża hałas, co umożliwia użytkownikom spokojny sen w chłodnym i świeżym środowisku. Haier REVIVE to wybór dla osób ceniących sobie komfort, nowoczesność i zdrowie. Jego zaawansowane funkcje zapewniają nie tylko skuteczne chłodzenie, ale także czyste powietrze i spokojny sen, czyniąc go idealnym towarzyszem zarówno w upalne dni, jak i nocne spoczywanie.

## Najważniejsze cechy i funkcje - Haier REVIVE Plus

---

- **Self Clean:** Zanieczyszczenia gromadzące się na parowniku podczas pracy klimatyzatora ułatwiają rozwój bakterii i

- wpływają na jakość powietrza. Funkcja Self Clean za pomocą wilgotnego powietrza zamroza powierzchnię parownika i usuwa zanieczyszczenia przy rozmrażaniu. Funkcja odpowiedzialna za oczyszczanie urządzenia.
- **Zestaw filtrów dodatkowych (opcja):** Trwałe filtry o działaniu antybakteryjnym poprawiają jakość powietrza w klimatyzowanym pomieszczeniu.
  - **Filtr 3M:** Filtr 3M zapewnia, że powietrze jest wolne od różnych szkodliwych substancji. Zatrzymuje roztocza, pyłki, zarodniki grzybów, bakterie, spaliny oraz dym.
  - **Funkcja Osuszania:** Podczas pracy w trybie DRY (osuszania), klimatyzator automatycznie dopasowuje prędkość pracy silnika wentylatora, w zależności od różnicy pomiędzy temp. zadaną, a temp. panującą w pomieszczeniu, tak aby uzyskać właściwy stopień osuszania.
  - **Coanda Plus:** Funkcja Coanda Plus sprawia, że nawiew z klimatyzatora jest silniejszy oraz osiąga większy zasięg docierając do każdej części pomieszczenia.
  - **Tryb Turbo Cooling:** Tryb Turbo Cooling pozwala użytkownikom cieszyć się chłodem w pomieszczeniu w znacznie krótszym czasie.
  - **I FEEL:** Zaawansowana funkcja I FEEL odczytuje temperaturę wokół użytkownika za pomocą czujnika zamieszczonego w pilocie bezprzewodowym. Użytkownik dzięki zastosowaniu funkcji I FEEL zyskuje gwarancję uzyskania zadanej temperatury w konkretnym miejscu.
  - **Bardzo cicha praca:** Bardzo cicha praca klimatyzatorów Haier została osiągnięta dzięki zoptymalizowanym kanałom powietrza oraz poprzez zoptymalizowany przekrój przepływu wentylatora. Poziom hałasu obniżony nawet do 15 dB(A).
  - **Komfortowy sen:** Tryb komfortowy sen utrzymuje pracę urządzenia na możliwie niskim poziomie hałasu oraz dostosowuje temperaturę do optymalnego odpoczynku.
  - **Przepływ powietrza 3D:** Przepływ powietrza z klimatyzatora jest ukierunkowywany za pomocą żaluzji przepływu powietrza, które kierują nawiew od lewej do prawej oraz z góry na dół.
  - **Silny przepływ powietrza:** Ulepszony wentylator i kanał przepływu powietrza klimatyzatora pozwalają osiągnąć do 25% silniejszy nawiew.
  - **Tryb Quiet:** Wybór funkcji QUIET na sterowniku spowoduje, że klimatyzator będzie pracował w trybie cichym.
  - **Ochrona 3-minutowa:** Ochrona 3-minutowa sprężarki zwiększa jej żywotność i pozwala uniknąć jej uszkodzenia.
  - **Inteligentne odszranianie:** Proces inteligentnego odszraniania zapewnia komfort użytkowników w trybie grzania w trudnych warunkach atmosferycznych.
  - **5-stopniowa regulacja wentylatora:** Komfortowy przepływ powietrza w każdych warunkach, regulowany za pomocą pilota w 5 trybach prędkości wentylatora: silny, średni, słaby, cichy i automatyczny.
  - **Ciepły start:** W przypadku rozpoczęcia pracy w trybie grzania lub zmiany trybu z chłodzenia na grzanie, urządzenie nie będzie wydmuchiwać powietrza lub będzie je wydmuchiwać z bardzo małą prędkością, aby uniknąć nawiewu zimnego powietrza.
  - **Regulacja żaluzji w pionie:** Silnik krokowy umożliwi regulację ruchu żaluzji poziomych w pionie, dając szerszy przepływ powietrza. W momencie wyłączenia jednostki, żaluzje zamykają się automatycznie.
  - **Sterowanie Wi-Fi:** Sterowanie systemem klimatyzacji przy użyciu smartfona lub tabletu połączonych z Internetem.
  - **Sterowanie przewodowe (opcja):** Jednostka wewnętrzna sterowana za pomocą zestawu do sterowania przewodowego.
  - **Karta ON-OFF (opcja):** Karta ON-OFF pozwala sterować systemem z dowolnego miejsca budynku. Wygoda w stosowaniu i zarządzaniu urządzeniem powoduje stosowanie jej w budynkach hotelowych i powierzchniach komercyjnych. (Możliwość podłączenia)
  - **Wyświetlacz LED:** Wyjątkowa konstrukcja panelu i wyświetlacza LED umożliwi pokazywanie stanu i/lub funkcji pracy. Wyświetlacz jest niewidoczny, gdy klimatyzator jest wyłączony.
  - **Łatwa naprawa silnika:** Łatwy dostęp do podzespołu, co pozwala na szybką wymianę części.
  - **2-drogowe podłączenie rur:** Istnieje możliwość instalacji przewodów rurowych w 2 kierunkach, prawym i lewym.
  - **Autodiagnoza:** Wyświetlacz LED umiejscowiony na jednostce wewnętrznej sygnalizuje kod błędu.
  - **Trwały PCB:** Klimatyzatory zostały poddane testom na pracę w ciężkich warunkach atmosferycznych m.in. przy temperaturze otoczenia 95°C lub wilgotności 85%. Takie badanie odpowiada eksploatacji przez około 10 lat w warunkach standardowych.
  - **Zintegrowana konstrukcja:** Zoptymalizowana konstrukcja jednostki zewnętrznej łącząca w całość podstawę, tacę ociekową oraz ramę obudowy tak, aby podnieść poziom niezawodności oraz zmniejszyć/ ograniczyć wibracje.
  - **Pokrywa zaworu:** Konstrukcja pokrywy zaworu przykrywa zarówno blok przyłączeniowy przewodów elektrycznych jak i zawór odcinający. Zapewnia to bezpieczeństwo przy zachowaniu estetycznego wyglądu.
  - **PID:** System regulacji sprężarki PID umożliwia szybsze i dokładniejsze uzyskanie zadanej temperatury w pomieszczeniu. System reaguje na różnice rzędu 0,1°C.
  - **Technologia inwerterowa:** Technologia inwerterowa zapewnia utrzymanie komfortowej temperatury bez konieczności ciągłego włączania i wyłączania sprężarki w jednostce zewnętrznej.
  - **Silnik DC:** Silnik prądu stałego DC zapewnia niezawodne działanie z dużo większą oszczędnością energii i niższym poziomem hałasu.
  - **Sprężarka DC:** Sprężarka prądu stałego DC pozwala zmniejszyć straty energii i uzyskać niższy pobór mocy, aby osiągnąć znacznie wyższą wydajność klimatyzatora.
  - **Utrzymanie temperatury 10°C:** Funkcja umożliwia ustawienie klimatyzatora tak, aby włączył się, gdy temperatura wewnętrzna spadnie poniżej 10°C.
  - **Regulator czasowy 24h:** Przepływ powietrza z klimatyzatora jest ukierunkowywany za pomocą żaluzji przepływu powietrza, które kierują nawiew od lewej do prawej oraz z góry na dół.
  - **Tryb auto DIY:** Tryb auto pozwala ustawić wartość temperatury, dla której klimatyzator będzie automatycznie regulować swój tryb pracy.
  - **Blue Fin:** Hydrofilowa folia aluminiowa umożliwi gładki przepływ kondensatu wody, tak aby zagwarantować lepsze osiągi oraz ma działanie antykorozyjne.

- **Auto restart:** Funkcja pozwala na automatyczne przywrócenie wszystkich ostatnich parametrów klimatyzatora po nagłym zaniku napięcia.
- **Tryb ECO:** 3 tryby pracy redukujące pobór mocy systemu.

Moc z zakresu: **2,8 - 3,6 kW**

Seria: **Revive Plus**

## Dane techniczne

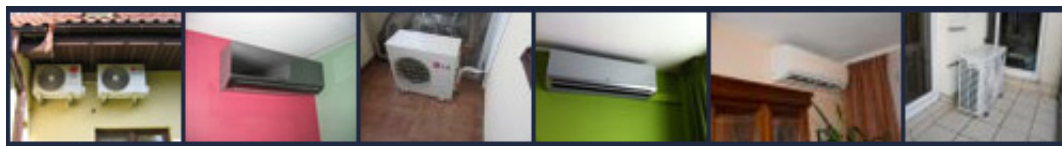
### Dane techniczne Haier REVIVE Plus

Haier REVIVE Plus AS35RBAHRA-PL	
Wydajność chłodzenia:	0,8 / 3,5 / 3,8 kW
Pobór mocy podczas chłodzenia:	0,3 / 1,19 / 1,3 kW
Wydajność grzania:	0,7 / 3,9 / 4,0 kW
Pobór mocy podczas grzania:	0,4 / 1,42 / 1,6 kW
SEER:	6,1
SCOOP:	4,00
Klasa efektywności energetycznej chłodzenia:	A++
Klasa efektywności energetycznej grzania:	A+
JEDNOSTKA WEWNĘTRZNA	
Maksymalny przepływ powietrza:	650 m <sup>3</sup> /h
Poziom ciśnienia akustycznego:	38 / 34 / 29 / 20 dB(A)
Wymiary (szer. x wys. x głęb.):	805 x 292 x 200 mm
Waga netto:	8,8 kg
Sterownik standardowy (beprzewodowy):	YR-HE2
JEDNOSTKA ZEWNĘTRZNA	
Wymiary (szer. x wys. x głęb.):	764 x 544 x 245 mm
Zakres temperatur otoczenia (chłodzenie):	-20°C ~ 43°C
Zakres temperatur otoczenia (grzanie):	-20°C ~ 24°C
Poziom ciśnienia akustycznego:	50 dB
Czynnik chłodniczy (typ/ilość):	R32 / 510 g
Całkowita długość instalacji:	20 m
Całkowita różnica wysokości:	10 m
Waga:	24,6 kg

## Nasze montaż

Tysiące montaż klimatyzacji za nami...

**Zobacz przykłady montażu wykonanych w ostatnich latach przez KLIMA-TOP** (kliknij w poniższy obrazek):



Haier - zestawienie modeli

Klimatyzatory Haier - zestawienie funkcji

Funkcja / Model	JADE Plus	EXPERT Plus	ARCTIC EXPERT Plus	FLEXIS Plus	NORDIC FLEXIS Plus	PEARL PREMIUM Plus	PEARL Plus	TAYGA Plus	REVIVE Plus	SERENE Plus
<b>ZDROWIE</b>										
Self Purify / Filtr IFD	■	-	-	-	-	-	-	-	-	-
Sterylizacja UV-C	-	-	-	■	■	-	■	-	-	-
Sterylizacja UV-C PRO	-	■	■	-	-	■	-	-	-	-
Sterylizacja UV-C Plus	-	-	-	-	-	-	-	-	-	■
Łatwy demontaż i czyszczenie	-	■	■	-	-	-	-	-	-	■
Self Clean	■	■	■	■	■	■	■	■	■	■
56°C Steri Clean	■ <sup>1</sup>	■ <sup>1</sup>	■ <sup>1</sup>	■ <sup>1</sup>	■ <sup>1</sup>	■ <sup>1</sup>	■ <sup>1</sup>	-	-	■ <sup>1</sup>
Self Hygiene	■	-	-	■	■	-	-	-	-	-
Precyzyjne osuszanie	■	-	-	-	-	-	-	-	-	-
Zestaw filtrów do datkownic	-	□	□	□	□	□	□	□	□	-
Filtr 3M	-	□	□	□	□	□	□	□	□	-
Funkcja osuszania	■	■	■	■	■	■	■	■	■	■

Funkcja / Model	JADE Plus	EXPERT Plus	ARCTIC EXPERT Plus	FLEXIS Plus	NORDIC FLEXIS Plus	PEARL PREMIUM Plus	PEARL Plus	TAYGA Plus	REVIVE Plus	SERENE Plus
<b>KOMFORT</b>										
Coanda Plus	-	■	■	-	-	■	■	-	■	■
Tryb Turbo Cooling	■	■	■	■	■	■	■	■	■	■
I FEEL	■ <sup>2</sup>	■ <sup>2</sup>	■ <sup>2</sup>	■ <sup>2</sup>	■ <sup>2</sup>	■ <sup>2</sup>	-	-	■ <sup>2</sup>	■ <sup>2</sup>
Bardzo cicha praca	■	■	■	■	■	■	■	■	■	■
Komforto wy sen	■	■	■	■	■	■	■	■	■	■
Przepływ powietrza 3D	■	■	■	■	■	■	-	-	■	■
Silny przepływ powietrza	■	■	■	■	■	■	■	■	■	■
Grzałka tacy ociekowej	-	-	■	-	■	■	-	-	-	-
Grzanie do -25°C	-	-	-	-	■	■	-	-	-	-
Grzanie do -30°C	-	-	■	-	-	-	-	-	-	-
Precyzyj na nastawa temperatury	■ <sup>6</sup>	-	-	-	-	-	-	-	-	-
Tryb Quiet	■	■	■	■	■	■	■	■	■	■
Ochrona 3-minutowa	■	■	■	■	■	■	■	■	■	■
Inteligentne odszranianie	■	■	■	■	■	■	■	■	■	■
5-stopniowa regulacja wentylatora	■	■	■	■	■	■	■	■	■	■
Ciepły start	■	■	■	■	■	■	■	■	■	■
Regulacja żaluzji w pionie	■	■	■	■	■	■	■	■	■	■

Funkcja / Model	JADE Plus	EXPERT Plus	ARCTIC EXPERT Plus	FLEXIS Plus	NORDIC FLEXIS Plus	PEARL PREMIUM Plus	PEARL Plus	TAYGA Plus	REVIVE Plus	SERENE Plus
<b>INTELIĞENTNE STEROWANIE</b>										
Sterowanie Wi-Fi	■	■	■	■	■	■	■	■	■	■
Czujnik ECO	■	■	■	■	■	-	-	-	-	■
Sterowanie przewodowe	□ <sup>3</sup>	□ <sup>3</sup>	□ <sup>3</sup>	□ <sup>3</sup>	□ <sup>3</sup>	□ <sup>3</sup>	□ <sup>3</sup>	□ <sup>3</sup>	□ <sup>3</sup>	□ <sup>3</sup>
Karta ON-OFF (karta hotelowa)	□	□	□	□	□	□	□	□	□	□
Wyświetlacz LED	■	■	■	■	■	■	■	■	■	■
<b>WYGODA</b>										
Zdejmowana pokrywa	■	■	■	■	■	-	-	-	-	-
Łatwa naprawa silnika	■	■	■	■	■	■	■	■	■	■
2-drogowe podłączenie rur	■	■	■	■	■	■	■	■	■	■
Autodiagnoza	■	■	■	■	■	■	■	■	■	■
Super Match	-	■	-	■	-	-	-	-	-	-
Trwały PCB	■	■	■	■	■	■	■	■	■	■
Zintegrowana instrukcja	■	■	■	■	■	■	■	■	■	■
Pokrywa zaworów / elektryki	■	■	■	■	■	■	■	■	■	■
Wbudowana pompka skroplin	-	-	-	-	-	-	-	-	-	-
<b>ENERGOOSZCZĘDNOŚĆ</b>										
PID	■	■	■	■	■	■	■	■	■	■
Technologia inwerterowa	■	■	■	■	■	■	■	■	■	■
Silnik DC	■	■	■	■	■	■	■	■	■	■

Funkcja / Model	JADE Plus	EXPERT Plus	ARCTIC EXPERT Plus	FLEXIS Plus	NORDIC FLEXIS Plus	PEARL PREMIUM Plus	PEARL Plus	TAYGA Plus	REVIVE Plus	SERENE Plus
Sprężarka DC	■	■	■	■	■	■	■	■	■	■
Utrzymanie temperatury 10°C	■	■	■	■	■	■	■ <sup>1</sup>	■ <sup>1</sup>	■	■
Regulator czasowy 24h	■	■	■	■	■	■	■	■	■	■
Tryb auto DIY	■	■	■	■	■	■	■	■	■	-
Blue Fin	■	■	■	■	■	■	■	■	■	■
Auto restart	■	■	■	■	■	■	■	■	■	■
Tryb ECO	-	-	-	-	-	■ <sup>5</sup>	-	-	■ <sup>5</sup>	■ <sup>5</sup>

■ standard

■ opcja

<sup>1</sup> Możliwe do włączenia z Aplikacji Wi-Fi hOn

<sup>2</sup> Funkcja dostępna w urządzeniach z pilotem bezprzewodowym YR-HJ oraz YR-HE2

<sup>3</sup> Niezbędne połączenie przez moduł WK-B

<sup>4</sup> Modele wewnętrzne z oznaczeniem (H)

<sup>5</sup> Funkcja dostępna w urządzeniach z pilotem bezprzewodowym YR-HE2

<sup>6</sup> Funkcja dostępna w urządzeniu z pilotem bezprzewodowym YR-HQ