

Link do produktu: <https://www.klimatop.pl/klimatyzator-split-daikin-ftxm71a-perfera-z-montazem-p-826.html>

Klimatyzator ścienny Daikin FTXM71A PERFERA z montażem

Cena	17 070 zł
Numer katalogowy	FTXM71R
Zalecany do	50 - 80 m2
Moc chłodnicza	7,1 kW
Moc grzewcza	8,2 kW
Wykończenie	mat
Kolor	biały
Klasa energetyczna (chłodzenie)	A++
Klasa energetyczna (ogrzewanie)	A+
Cena zawiera	urządzenie z montażem standardowym (link)

Opis

Skuteczny klimatyzator naścienny

Klimatyzator ścienny Daikin FTXM71A Perfera to kompaktowa jednostka ścienna zapewniająca komfort pracy oraz wysoką efektywność. Według aktualnych wymogów posiada ekologiczny **czynnik chłodniczy R32**. Urządzenie cechuje **cicha praca** oraz **niskie koszty utrzymania**. Seria FTXM-A to również klimatyzator posiadający wiele funkcji będąc jednocześnie w **rozsądnej cenie**. Daikin Perfera może pracować nie tylko jako klimatyzator ale również jako **osuszacz powietrza lub wentylacja** bez wahań temperatury w pomieszczeniu. Wyposażony jest również w **filtr tytanowo - apatytowy**, który zatrzymuje szkodliwe substancje chemiczne, organiczne oraz cząsteczki kurzu znajdujące się w powietrzu. Wszystkie te funkcje i nie tylko udało się zamknąć w białej **klasycznej obudowie**. Dzięki temu otrzymujemy **praktyczne urządzenie wpasowujące się w niemal każdą przestrzeń**.

Certyfikowany montaż klimatyzacji

Oferujemy sprzedaż i montaż prezentowanego fabrycznie nowego [klimatyzatora Daikin](#) w Warszawie i bliskich okolicach, na cele mieszkaniowe (VAT8%) wraz z uruchomieniem.

Celem otrzymania wyceny klimatyzacji prosimy o kliknięcie w przycisk [JESTEM ZAINTERESOWANY/A](#) i wypełnienie formularza lub o przesłanie mailem **zdjęć pomieszczenia/pomieszczeń, które należy schłodzić/ogrzać klimatyzacją oraz miejsca, gdzie może być zainstalowana jednostka zewnętrzna (balkon, elewacja budynku, poziom gruntu itp.) wraz z informacją o powierzchni i wysokości pomieszczenia/pomieszczeń**. W przypadku lokali w stanie deweloperskim na początek poprosimy o **rzut mieszkania/domu**. W razie potrzeby niezwłocznie zadamy dodatkowe pytania lub od razu prześlemy propozycję urządzeń wraz z informacjami o możliwościach montażu (zarówno technicznych, jak i terminowych). Informacje prosimy wysyłać na adres klimatyzacja@klimatop.pl.

Istnieje także możliwość późniejszego serwisowania zamontowanego przez nas urządzenia (gwarancyjnie i pogwarancyjnie).

Czyste powietrze bez zanieczyszczeń

Daikin jest uznanym na świecie producentem oczyszczaczy powietrza z wieloletnim doświadczeniem. Podobna technologia wykorzystywana jest również w klimatyzatorach ściennych tej marki. **FTXM71A Perfera posiada aż dwa filtry eliminujące niebezpieczne związki z naszego otoczenia.**

- **Zmywalny filtr powietrza**

Przechwytuje sierść, kurz, włosy oraz inne zgrubne zanieczyszczenia, zapewniając stały nawiew czystego powietrza.

- **Filtr tytanowo - apatytowy**

Ma za zadanie zabezpieczyć nas przed szkodliwymi dla zdrowia organicznymi substancjami chemicznymi – wirusami, bakteriami, alergenami – oraz wyeliminować nieprzyjemne zapachy pochodzenia zwierzęcego lub powstałe w wyniku palenia tytoniu.

FTXM71A pełni aż cztery funkcje

Jednostki z serii Daikin Perfera spodobać się osobom lubiącym praktyczne rozwiązania. Stanowią one wielofunkcyjne rozwiązanie zarówno dla przestrzeni mieszkalnych, jak i miejsca pracy. Cztery niezależne od siebie tryby pracy pomagają osiągnąć i utrzymać przez cały rok konkretne warunki w pomieszczeniu, w którym pracuje klimatyzator ścienny.

- **Chłodzenie**

Standardowa funkcja umożliwiająca obniżenie temperatury do wskazanego przez nas poziomu. Dzięki termostatowi oraz możliwości regulacji siły nadmuchu jesteśmy w stanie w pełni kontrolować urządzenie, co zabezpiecza nas przed zbędnym wyziębieniem i gwarantuje pełnię komfortu.

- **Ogrzewanie**

Bardzo praktyczne rozwiązanie tam, gdzie nie ma klasycznego grzejnika podłączonego do centralnej instalacji wodnej. Podnoszenie temperatury za pomocą klimatyzacji jest zdecydowanie efektywniejsze i tańsze niż za pomocą przenośnych, elektrycznych farelek czy grzejników olejowych. Takie rozwiązanie świetnie sprawdza się w biurach, halach magazynowych czy domkach działkowych.

- **Wentylacja**

Tryb przewidziany z myślą o sytuacjach, kiedy potrzebny jest sam ruch powietrza bez zmiany temperatury. Opcja ta pozwala zaoszczędzić energię elektryczną, ponieważ nie jest w niej wykorzystywany agregat zewnętrzny i nie zachodzi wymiana ciepła.

- **Osuszanie**

Opcja bardzo przydatna zwłaszcza wiosną i jesienią, przy zwiększonej wilgotności z tytułu zwiększenia się ilości opadów i potrzebna jest przyspieszenie naturalnego odparowania wody.

Prosty i stylowy

Dbając o jakość swoich urządzeń firma Daikin dokłada też wszelkich starań aby były one uniwersalne. Tyczyć się to zarówno możliwości pracy, jak i samego wyglądu klimatyzatorów ściennych. **FTXM71A Perfera została zaprojektowana by świetnie odnalazła się w większości wnętrz**. Surowe, ale estetyczne wykończenie w kolorze białym będzie pasowało do większości aranżacji. Panel przedni jednostki wewnętrznej jest lekko zakrzywiony nadając urządzeniu wdzięku. **Nowocześnie zaprojektowane biura docenią prostą linię, a użytkownicy domowi – neutralność serii Daikin Perfera.**

Cechy charakterystyczne serii Daikin Perfera

Szereg korzyści sprawia, że klimatyzator ścienny Daikin FTXM71A Perfera to doskonały wybór zarówno dla domu, jak i do biura.

- **Tryb ekonomiczny** - Funkcja zmniejsza zużycie energii tak, aby umożliwić korzystanie z innych urządzeń o dużym poborze mocy elektrycznej. Jest to również funkcja energooszczędna.
- **2-obszarowy czujnik inteligentne oko** - Powietrze jest kierowane do strefy innej, niż ta w której w danym momencie znajduje się człowiek. Wykrywanie odbywa się w 2 kierunkach: w lewo i w prawo. Jeżeli nie zostanie wykryta żadna osoba, urządzenie automatycznie przełączy się w ustawienie energooszczędne.
- **Oszczędzanie energii w trybie bezczynności** - Zmniejszenie zużycia o około 80%.
- **Tryb nocny** - Pozwala zaoszczędzić energię, przy jednoczesnym zapobieganiu nadmiernego przegrzaniu lub wychłodzeniu w nocy.
- **Tylko wentylator** - Jednostka może pełnić funkcję wentylatora, nawiewając powietrze bez jego schładzania lub ogrzewania.
- **Tryb komfortowy** - Klimatyzator w zależności od trybu automatycznie ustawia kąt żaluzji nawiewu powietrza.
- **Tryb Powerful (praca na pełnej mocy)** - W razie znacznego spadku/wzrostu temperatury można przełączyć urządzenie w tryb Powerful. Urządzenie szybko przywróci temperaturę do żądanego stanu przechodząc później w

normalny tryb pracy.

- **Automatyczne przełączanie między chłodzeniem i grzaniem** - Klimatyzator automatycznie dobiera tryb pracy (chłodzenie lub grzanie) w celu osiągnięcia ustawionej temperatury.
- **Cicha praca jednostki wewnętrznej** - Użytkownik może obniżyć głośność pracy jednostki wewnętrznej o 3 dB(A) za pomocą zdalnego sterownika. Dzięki temu możemy zapewnić sobie warunki idealne do snu, pracy lub nauki.
- **Cicha praca jednostki zewnętrznej** - Aby zapewnić ciche otoczenie z myślą o sąsiadach, użytkownik może obniżyć dźwięk operacyjny jednostki zewnętrznej o 3 dB(A) za pomocą zdalnego sterownika.
- **Nawiew przestrzenny 3-D** - Dzięki tej funkcji strumień ciepłego lub chłodnego powietrza dotrze do każdej części nawet dużego pomieszczenia.
- **Automatyczny ruch w kierunku pionowym** - Aby zapewnić równomierny przepływ powietrza oraz rozkład temperatury istnieje możliwość wybrania automatycznego przesuwu żaluzji nawiewu w pionie.
- **Automatyczny swing poziomy** - Możliwość wyboru automatycznego poziomego przesuwu żaluzji nawiewu dla zapewnienia równomiernego przepływu powietrza oraz rozkładu temperatury.
- **Automatyczna prędkość wentylatora** - W celu utrzymania lub osiągnięcia wybranej temperatury wentylator posiada automatyczny wybór prędkości.
- **Stopniowa regulacja prędkości wentylatora** - Umożliwia wybór jednej z kilku (w tym wypadku 5-ciu) prędkości wentylatora.
- **Program osuszania** - Program umożliwiający zmniejszenie poziomu wilgotności powietrza bez wahań temperatury w pomieszczeniu.
- **Tytanowy filtr fotokatalityczny oczyszczający powietrze** - Usuwa obecne w powietrzu cząsteczki kurzu, eliminuje niechciane zapachy jak np. dym papierosowy. Rozkłada także szkodliwe organiczne substancje chemiczne, takie jak alergeny, wirusy i bakterie.
- **Filtr powietrza** - Usuwa cząsteczki kurzu znajdujące się w powietrzu, dbając o stały nawiew czystego powietrza.
- **Sterowanie centralne** - Sterowanie centralne umożliwia włączanie, wyłączenie i regulację kilku jednostek wewnętrznych z jednego punktu.
- **Programowany zegar 24-godzinny** - Zegar można ustawić tak, aby rozpoczął chłodzenie/ogrzewanie o wyznaczonej porze w okresie 24 godzin.
- **Programowany zegar tygodniowy** - Programowany zegar można ustawić tak, aby włączał działanie o wyznaczonej porze dnia codziennie lub w określony dzień tygodnia.
- **Automatyczne ponowne uruchomienie** - W przerwie w dostawie energii elektrycznej, klimatyzator uruchomi się ponownie zapamiętując ustawienia początkowe.
- **Autodiagnostyka** - System informujący nas o usterkach i nieprawidłowościach w pracy klimatyzatora. Ułatwia to konserwację oraz zwiększa żywotność produktu.
- **Flash Streamer** - Flash Streamer wytwarza prędkie elektrony, które mają silną zdolność niszczenia nieprzyjemnych zapachów i formaldehydu.
- **System „Multi”** - Pozwala on na podłączenie maksymalnie do 5 jednostek wewnętrznych (o różnej mocy) do jednej jednostki zewnętrznej. Każda jednostka wewnętrzna obsługiwana jest osobno w ramach tego samego trybu.

Moc z zakresu: **5,6 - 8,0 kW**

Seria: **Perfera**

Dane techniczne

Klimatyzator Daikin Perfera

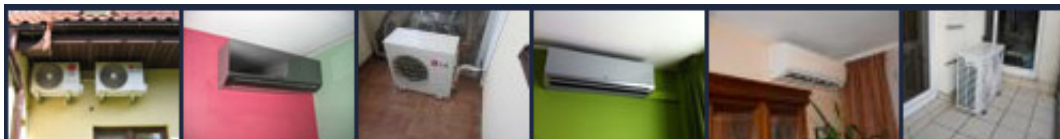
Model FTXM71A	
Moc chłodnicza:	2,3 / 7,1 / 8,5 kW
Moc grzewcza:	2,3 / 8,2 / 10,2 kW
Pobór prądu podczas chłodzenia:	2,34 kW
Pobór prądu podczas grzania:	2,57 kW
Sprawność nominalna EER:	3,03
Klasa efektywności energetycznej (chł/grz):	A++/A+
Pziom ciśnienia akustycznego j. wew. przy chłodzeniu (cichy/niski/wysoki/b.wysoki):	32/38/43/47 dB(A)
Poziom ciśnienia akustycznego jednostki zewnętrznej (chłodzenie):	47 dB(A)
Zasilanie:	220-240 V / 50 Hz
Wymiary jedn. wewnętrznej (WYS x SZER x GŁ):	299 x 998 x 292 mm
Waga jedn. wewnętrznej:	14,5 kg

Wymiary jedn. zewnętrznej (WYS x SZER x GŁ):	734 x 954 x 401 mm
Waga jedn. zewnętrznej:	55 kg
Zakres temperatur pracy	
chłodzenie:	-10~50 °C
grzanie:	-20-25 °C
Czynnik chłodniczy:	R-32
Gwarancja:	3 lata

Nasze montaż

Tysiące montaż klimatyzacji za nami...

Zobacz przykłady montaż wykonanych w ostatnich latach przez KLIMA-TOP (kliknij w poniższy obrazek):



Daikin - zestawienie modeli

Klimatyzatory Daikin - zestawienie funkcji

Funkcja / Model	Ururu-Sarara FTXZ-N	Emura FTXJ-A9	Stylish FTXA-CW / CS / CB	Perfera FTXM-A	Comfora FTXP-N	Sensira FTXF-F
Dbamy						
Tryb ekonomiczny	●	●	●	●	●	●
2-obszarowy czujnik wykrywania ruchu	-	-	-	●	-	-
3-obszarowy czujnik wykrywania ruchu	●	-	-	-	-	-
Oszczędność energii w trybie gotowości	●	●	●	●	●	●
Praca podczas nieobecności	-	-	-	-	-	-
Tryb nocny	-	●	●	●	●	-
Tylko wentylator	●	●	●	●	●	●

Funkcja / Model	Ururu-Sarara FTXZ-N	Emura FTXJ-A9	Stylish FTXA-CW / CS / CB	Perfera FTXM-A	Comfora FTXP-N	Sensira FTXF-F
Moduł z funkcją automatycznego o czyszczenia filtra	●	-	-	-	-	-
Komfort						
Tryb komfortowy	●	●	●	●	●	●
Komfort +	-	-	-	●	-	-
Tryb pełnej mocy	●	●	●	●	●	●
Automatyczne przełączanie między chłodzeniem i ogrzewaniem	●	●	●	●	●	●
Praca cicha jak szept (do 19 dBA)	●	●	●	●	●	-
Praktycznie niesłyszalna praca	-	●	●	●	●	-
Cicha praca jednostki wewnętrznej	●	●	●	●	●	●
Komfortowy tryb nocny	●	-	-	-	-	-
Cicha praca jednostki zewnętrznej	●	●	●	●	-	-
Funkcja połączenia z kominkiem	-	-	-	-	-	-
Heat boost (wspomaganie ogrzewania)	-	●	-	●	-	-
Heat Plus (ciepły nawiew)	-	-	-	-	-	-
Ogrzewanie przypadkowe	-	-	-	-	-	-
Przepływ powietrza						
Nawiew przestrzenny 3-D	●	●	●	●	●	-
Automatyczny ruch w kierunku pionowym	●	●	●	●	●	●
Automatyczny ruch w kierunku poziomym	●	●	●	●	●	-
Automatyczna	●	●	●	●	●	●

Funkcja / Model	Ururu-Sarara FTXZ-N	Emura FTXJ-A9	Stylish FTXA-CW / CS / CB	Perfera FTXM-A	Comfora FTXP-N	Sensira FTXF-F
prędkość wentylatora						
Stopnie regulacji prędkości wentylatora	5	5	5	5	5	5
Inteligentny czujnik termiczny	-	●	●	-	-	-
Efekt Coandy	● ¹	● ²	● ²	-	-	-
Regulacja wilgotności						
Ururu - nawilżanie	●	-	-	-	-	-
Sarara - osuszanie	●	-	-	-	-	-
Program osuszania	-	●	●	●	●	●
Uzdatnianie powietrza						
Flash Streamer*	●	●	●	●	-	-
Tytanowo-apatytowy filtr przeciwzapachowy	●	●	●	●	●	-
Srebrny filtr usuwający alergeny i oczyszczający powietrze	-	●	-	●	●	-
Filtr powietrza	●	●	●	●	●	●
Pilot i programowany zegar						
Daikin - usługa w chmurze	-	●	●	●	●	-
Aplikacja Onecta	◎	●	●	●	◎	●
Programowalny zegar tygodniowy	-	●	●	●	-	-
Programowalny zegar 24-godzinny	●	-	-	●	●	●
Sterownik bezprzewodowy na podczerwień	●	●	●	●	●	●
Sterownik przewodowy	-	◎	◎	◎	-	-
Sterowanie centralne	●	●	●	●	-	-
Zestaw	-	-	-	-	-	-

Funkcja / Model	Ururu-Sarara FTXZ-N	Emura FTXJ-A9	Stylish FTXA-CW / CS / CB	Perfera FTXM-A	Comfora FTXP-N	Sensira FTXF-F
wielostrefowy						
Inne funkcje						
Automatyczne ponowne uruchomienie	●	●	●	●	●	●
Autodiagnozow anie	●	●	●	●	●	●
System "Multi Split"	-	●	●	●	● ³	-
Gwarantowany zakres pracy do -30°C	-	-	-	-	-	-

● - standard
◎ - opcjonalnie

●¹ - tylko chłodzenie
●² - chłodzenie i ogrzewanie
●³ - tylko modele 20/25/35

* Technologia Flash Streamer nie jest przeznaczona do celów medycznych