

Link do produktu: <https://www.klimatop.pl/klimatyzator-split-gree-clivia-cl09bs-gwh09aucxb-beige-stone-z-montazem-p-2010.html>



Klimatyzator ścienny Gree GWH09AUCXB (CL09BS) CLIVIA Beige Stone z montażem

Cena	4 590 zł
Numer katalogowy	CL09BS
Zalecany do	5 - 24 m2
Moc chłodnicza	2,7 kW
Moc grzewcza	3,0 kW
Wykończenie	struktura
Kolor	beżowy
Klasa energetyczna (chłodzenie)	A+++
Klasa energetyczna (ogrzewanie)	A++
Cena zawiera	urządzenie z montażem standardowym (link)

Opis

Montaż klimatyzacji Warszawa

Oferujemy sprzedaż i montaż prezentowanego fabrycznie nowego [klimatyzatora Gree](#) w Warszawie i bliskich okolicach, na cele mieszkaniowe (VAT8%) wraz z uruchomieniem.

Instruujemy

Celem otrzymania wyceny klimatyzacji prosimy o kliknięcie w przycisk [JESTEM ZAINTERESOWANY/A](#) i wypełnienie formularza lub o przesłanie mailem **zdjęć pomieszczenia/pomieszczeń, które należy schłodzić/ogrzać klimatyzacją oraz miejsca, gdzie może być zainstalowana jednostka zewnętrzna (balkon, elewacja budynku, poziom gruntu itp.) wraz z informacją o powierzchni i wysokości pomieszczenia/pomieszczeń**. W przypadku lokali w stanie deweloperskim na początek poprosimy o **rzut mieszkania/domu**. W razie potrzeby niezwłocznie zadamy dodatkowe pytania lub od razu prześlemy propozycję urządzeń wraz z informacjami o możliwościach montażu (zarówno technicznych, jak i terminowych). Informacje prosimy wysyłać na adres klimatyzacja@klimatop.pl.

Istnieje także możliwość późniejszego serwisowania zamontowanego przez nas urządzenia (gwarancyjnie i pogwarancyjnie).

Wydajność chłodzenia i ogrzewania



Model Clivia to pionier w zakresie wykorzystania sztucznej inteligencji na potrzeby prawdziwego, odczuwalnego, komfortu w domu. Moc nominalna na poziomie 2,7 kW (w trybie chłodzenia) pozwala na skuteczne schłodzenie pomieszczeń o powierzchni około 25m² do nawet 30 m²(przy sprzyjających warunkach). W trybie grzewczym urządzenie osiąga wydajność 3,00 kW (zakres 0,90-4,25 kW), dzięki czemu sprawdzi się także w okresach przejściowych i chłodniejszych miesiącach.

Energooszczędność potwierdzają klasy efektywności energetycznej: A+++ w trybie chłodzenia oraz A++ w trybie grzania, co przekłada się na niskie koszty eksploatacji, szczególnie podczas długoterminowej eksploatacji.

G-AI inteligentna technologia dla komfortu



Cała seria Clivia została wyposażona w algorytm G-AI, oparty na sztucznej inteligencji, który w czasie rzeczywistym analizuje warunki wewnątrz i na zewnątrz budynku, a następnie optymalizuje pracę sprężarki, wentylatorów oraz trybów pracy. Dzięki temu możliwe jest zmniejszenie zużycia energii nawet o 10 % w skali roku, co potwierdza niezależny certyfikat Intertek. Algorytm G-AI uczy się preferencji użytkownika oraz charakterystyki pomieszczenia, dostosowując częstotliwość i intensywność pracy klimatyzatora, aby utrzymać wybraną temperaturę przy minimalnych wahaniami i zużyciu prądu.

Komfort akustyczny i rozbudowane tryby pracy



Jednostka wewnętrzna Clivia 2,7 kW wyróżnia się cichą pracą - w trybie „Ultra-Cichym” poziom hałasu spada do minimalnych wartości (ok. 19 dB), co zapewnia komfortowy sen i pracę w pomieszczeniach wymagających ciszy. Urządzenie oferuje siedem biegów wentylatora, dzięki czemu można precyzyjnie dostosować natężenie przepływu powietrza. Dodatkowo dostępne są trzy tryby nocne (Sleep), które automatycznie obniżają intensywność pracy jednostki zewnętrznej, co redukuje hałas na zewnątrz do ok. 40 dB, nie zakłócając spokoju sąsiadów. Funkcja odczytu temperatury z pilota umożliwia kontrolę termostatu z dokładnością co do 0,5 °C, a automatyczna żaluzja pozioma i pionowa kieruje strumień powietrza w optymalnym kierunku, minimalizując strefy przeciągów.

Ochrona Twojego zdrowia - klimatyzator Gree CLIVIA



Klimatyzator ścienny Gree Clivia dba o czystość powietrza w trzech etapach: standardowy filtr siatkowy wychwytuje większe zanieczyszczenia, jonizator powietrza generuje jony ujemne eliminujące bakterie oraz drobnoustroje, a wbudowana lampa LED UVC sterylizuje powietrze w obiegu zamkniętym, usuwając wirusy, pleśń i alergeny. Dzięki temu nawet w pomieszczeniach o podwyższonym zanieczyszczeniu (np. alergików) można utrzymać higieniczny mikroklimat. Funkcja inteligentnej kontroli wilgotności monitoruje poziom wilgotności i w razie potrzeby automatycznie włącza tryb ciągłego osuszania, eliminując problem nadmiernej wilgotności i redukując ryzyko rozwoju pleśni. Clivia zapewnia też możliwość ogrzewania nieużytkowanego pomieszczenia do +8 °C, aby zapobiec zamarzaniu rur i utrzymać minimalny komfort w sezonie zimowym.

Efektywność i wydajność

Najważniejsze funkcje odpowiadające za skuteczną i wydajną pracę klimatyzatora Gree Clivia CL09SB:

- **Inwerter**
Urządzenie wyposażone jest w jonizator powietrza zwalczający drobnoustroje
- **Grzałka sprężarki/tacy skroplin**
urządzenie wyposażone jest w elektryczne grzałki karteru sprężarki/tacy skroplin
- **Tryb TURBO**
Funkcja błyskawicznego osiągnięcia zadanej temperatury
- **Oczyszczanie LED UV**
W jednostce wewnętrznej promienie UV generowane przez wbudowaną lampę rozbijają cząsteczki wirusów i bakterii ze skutecznością 99,99%
- **Oszczędzanie energii**
Funkcja pozwalająca na ograniczenie zużycia energii podczas pracy urządzenia

Zdrowie to podstawa

Gree jako marka dbająca zarówno o środowisko naturalne jak i o swoich użytkowników zastosowało szereg rozwiązań pomagających w utrzymaniu dobrego stanu zdrowia. Oto najważniejsze z nich:

-
- **Jonizator powietrza**
Urządzenie wyposażone jest w jonizator powietrza zwalczający drobnoustroje
 - **Autoosuszanie**
Funkcja osuszania jednostki wewnętrznej, ograniczająca rozwój drobnoustrojów
 - **Samoo czyszczanie**
Funkcja automatycznego czyszczenia wymiennika jednostki wewnętrznej z zanieczyszczeń
 - **Filtry opcjonalne**
Możliwość doposażenia urządzenia w opcjonalne filtry powietrza

Komfort

- **Cicha praca**
Tryb pracy cichej urządzenia
- **Utrzymanie +8°C**
Funkcja podtrzymania temperatury w nieużywanym pomieszczeniu
- **Osuszanie**
Inteligentny tryb osuszania powietrza.
- **Pionowa i pozioma żaluzja**
Urządzenie wyposażone w automatyczne żaluzje - poziomą i pionową
- **7 biegów wentylatora**
Siedmio-stopniowa regulacja pracy wentylatora zapewnia płynne dostosowanie do warunków w pomieszczeniu
- **Tryb pracy nocnej**
Funkcja automatycznego dostosowania nastaw pracy w trybie nocnym
- **Odczyt temperatury z pilota**
Odczyt temperatury otoczenia z czujnika w pilocie
- **3 tryby snu**
Funkcja trzech trybów nocnej urządzenia - zwiększenie komfortu poprzez obniżenie nastaw temperatur.

Gree Clivia - inteligentna praca

W ciągu ostatnich lat technologia coraz bardziej integruje się z naszym życiem, sprawiając, że wiele procesów staje się bardziej wydajnych i komfortowych. Najważniejsze funkcje wspomagane najnowszą technologią:

- **Samodiagnoza błędów**
Funkcja autodiagnozy błędów i usterek przez urządzenie oraz wyświetlanie odpowiedniej informacji
- **Inteligentne odszranianie**
Automatyczne odszranianie jednostki zewnętrznej w trybie grzania
- **Gorący start**
Koniec z powiewami chłodnego powietrza na początku pracy w trybie grzania
- **Auto restart**
Funkcja powrotu do wcześniejszego stanu pracy po zaniku zasilania

Sterowanie

Funkcje standardowe:

- **Sterowanie przez Wi-Fi**
Funkcja umożliwiająca zdalne sterowanie urządzeniem za pomocą smartfona lub tabletu
- **Pilot bezprzewodowy**
Możliwość sterowania za pomocą sterownika bezprzewodowego
- **Regulator dobowy**
Funkcja umożliwiająca nastawę automatycznego włączania i wyłączania w okresie 24h

Funkcje Opcjonalne:

- **Sterownik naścienny**
Możliwość wyposażenia w dodatkowy przewodowy sterownik naścienny
- **Sterowanie BMS**
Możliwość podłączenia urządzenia do systemu inteligentnego zarządzania budynkiem

- **Moduł pozwolenia pracy**

Możliwość podłączenia dodatkowego modułu styku pozwalającego na włączanie/wyłączanie urządzenia np. port karty hotelowej lub styk okienny

- **Sterownik naścienny centralny**

Możliwość podłączenia centralnego sterownika przewodowego

- **Regulator tygodniowy**

Funkcja regulatora czasowego w zakresie całego tygodnia

Moc z zakresu: **2,3 - 2,7 kW**

Seria: **Clivia**

Dane techniczne

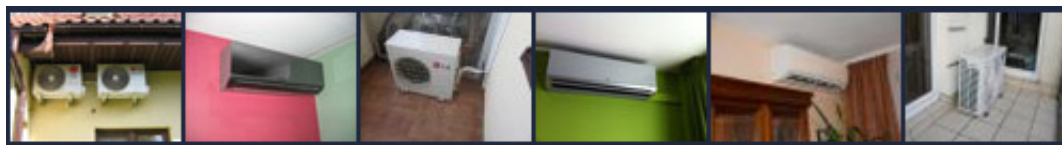
Dane techniczne Gree Clivia CL09BS

Gree Clivia GWH09AUCXB-K6DNA1A (CL09)	
Wydajność chłodzenia:	0,80 / 2,70 / 3,80 kW
Pobór mocy podczas chłodzenia:	0,10 / 0,67 / 1,30 kW
Wydajność grzania:	0,90 / 3,00 / 4,25 kW
Pobór mocy podczas grzania:	0,15 / 0,68 / 1,40 kW
SEER	8,5
SCOOP	4,6
Klasa efektywności energetycznej chłodzenia:	A+++
Klasa efektywności energetycznej grzania:	A++
JEDNOSTKA WEWNĘTRZNA	
Przepływ powietrza:	610 / 570 / 540 / 470 / 440 / 420 / 390 m ³ /h
Poziom ciśnienia akustycznego:	38 / 37 / 34 / 31 / 26 / 23 / 22 / 19 dB
Zakres nastawy temperatury:	16 ~ 30 °C
Wymiary (szer. x wys. x głęb.)	837 x 293 x 200 mm
Sterownik standardowy (bezprzewodowy):	YBE1F (IR)
Waga netto/brutto:	9,5 / 11,5 kg
JEDNOSTKA ZEWNĘTRZNA	
Zakres temperatur otoczenia (chłodzenie):	-15°C ~ 50°C
Zakres temperatur otoczenia (grzanie):	-25°C ~ 30°C
Elektryczna grzałka karteru sprężarki/tacy ociekowej	Tak / Tak
Poziom ciśnienia akustycznego:	50 dB
Czynnik chłodniczy (typ/iłość):	R32 / 530 g
Całkowita długość instalacji:	15 m
Całkowita różnica wysokości:	10 m
Wymiary (szer. x wys. x głęb.)	732 x 555 x 330
Waga netto/brutto:	25,0 / 27,5 kg

Nasze montaże

Tysiące montażu klimatyzacji za nami...

Zobacz przykłady montażu wykonanych w ostatnich latach przez KLIMA-TOP (kliknij w poniższy obrazek):



Gree - zestawienie modeli

Klimatyzatory Gree - zestawienie funkcji

Funkcja / Model	Cosmo	Airy	Clivia	Pular PRO	Soyal	U-Crown	Amber Prestige	G-Tech	Fairy	Pular
ENERGOOSZCZĘDNOŚĆ										
Funkcja oszczędzania energii	●	●	●	●	-	●	●	●	●	●
Wysoka klasa efektywności energetycznej	●	●	●	-	●	●	●	●	-	-
Wysoki współczynnik COP*	●	●	●	-	●	●	●	●	-	-
Wysoki współczynnik EER**	●	●	●	-	●	●	●	●	-	-
Ograniczenie poboru mocy	●	●	●	-	-	-	-	-	-	-
Elektroniczny zawór rozprężny	●	●	● poza 9k	● poza 9k	●	●	●	●	● poza 9k	-
WYDAJNE OGRZEWANIE										
Szeroki zakres temp. ze wnętrznych	●	●	●	●	●	●	●	-	●	-
Podgrzewanie karteru sprężarki / tacy	●	●	●	●	●	●	●	●	●	-

Funkcja / Model	Cosmo	Airy	Clivia	Pular PRO	Soyal	U-Crown	Amber Prestige	G-Tech	Fairy	Pular
skroplin										
Dwustopniowa sprężarka	-	-	-	-	-	●	●	-	-	-
Funkcja utrzymania +8°C	●	●	●	●	-	●	●	●	●	●
Hybrydowe odszranianie	-	●	-	-	-	-	-	-	-	-
CICHA PRACA										
Niski poziom ciśnienia akustycznego	●	-	-	-	●	●	●	●	-	-
Niski poziom mocy akustycznej	●	-	-	-	●	●	●	●	-	-
Funkcja cichej pracy	●	●	●	●	●	●	●	●	●	●
Tryb nocny	●	●	●	-	-	-	-	-	-	-
Tryb ultra cichy	●	●	●	-	-	-	-	-	-	-
PRECYZYJNA KONTROLA										
Funkcja odczytu temperatury z pilota	●	●	●	●	-	●	●	●	●	●
Pionowa i pozioma żaluzja lub żaluzja 3D	●	●	●	●	●	●	●	●	●	●
7 biegów wentylatora	●	●	●	●	●	●	●	●	●	●
Kontrola wilgotności	-	●	●	-	-	-	-	-	-	-
INTELIĞENTNE STEROWANIE										
Regulator czasowy tygodniowy	⊙	⊙	⊙	⊙	-	-	⊙	⊙	⊙	⊙

Funkcja / Model	Cosmo	Airy	Clivia	Pular PRO	Soyal	U-Crown	Amber Prestige	G-Tech	Fairy	Pular
Sterowanie Wi-Fi	●	●	●	●	●	●	●	●	●	●
Sterowanie BMS	◎	◎	◎	◎	-	-	◎	◎	◎	◎
Wykrywanie ludzi	-	-	-	-	●	-	-	-	-	-
Opcjonalne sterowniki	◎	◎	◎	◎	-	-	◎	◎	◎	◎
ZDROWIE										
Jonizator powietrza	●	●	●	●	-	●	●	●	●	●
Filtry opcjonalne	◎	◎	◎	◎	-	◎	◎	◎	◎	◎
Samoczyszczanie	●	●	●	●	●	-	-	●	●	●
Łatwy serwis	-	-	-	-	-	-	-	●	-	-
Oczyszczenie LED UV	◎	●	●	◎	-	◎	◎	◎	◎	◎

- standard
- ◎ opcjonalnie

*COP - współczynnik efektywności ogrzewania jako stosunek uzyskanej mocy grzewczej do pobranej mocy elektrycznej.

**EER - współczynnik efektywności chłodzenia jako stosunek uzyskanej mocy chłodniczej do pobranej mocy elektrycznej.